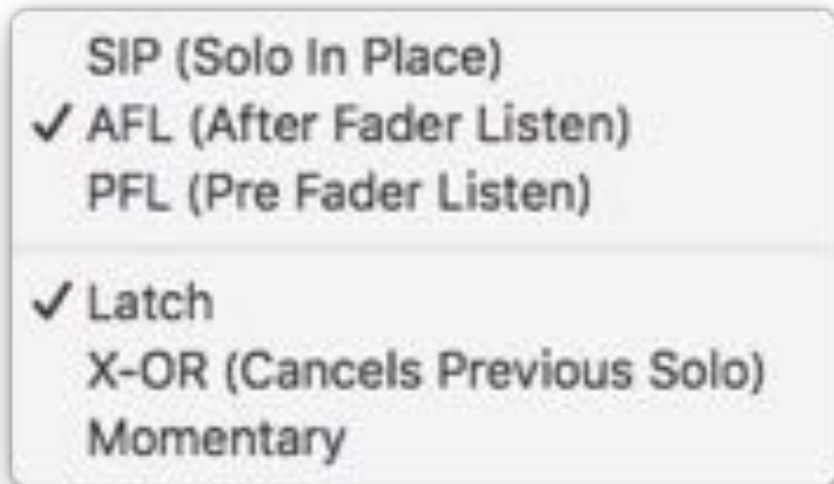


Modos e opções de solo

No Pro Tools

Pro Tools conhece 3 modos e opções de solo



Modos

- SIP (Solo In Place)
- AFL (After Fader Listen)
- PFL (Pre Fader Listen)

Opções

- Latch
- X-OR
- Momentary

Para acessar utilize o menu **Options** -> **Solo Mode** (não há atalho)

Os modos de solo

SIP

- Solar uma faixa efetivamente muda as outras
- Existe a opção de usar solo-safe (CMD-click no botão solo de uma faixa) para evitar que uma faixa fique mutada
- Nesse modo não é possível solar auxiliares sem também solar as faixas de matéria prima

PFL

- Desvia o sinal depois dos inserts e antes do fader para a saída definida nas I/O settings
- É possível solar somente um auxiliar, pois Pro Tools deixa as outras faixas ativadas
- Parecido com o modo PFL em mesas analógicas (solo nos canais)

AFL

- Desvia o sinal após o fader para a saída definida nas I/O settings
- Podemos solar auxiliares, mas se os faders deles são baixos ou as faixas são mutadas não ouvimos nada
- Parecido com o modo AFL em mesas analógicas (solo nos auxiliares e nos submixes)

As opções de solo

Latch

- Opção padrão
- Para entrar no solo precisa clicar o botão na faixa
- Para tirar o solo precisa clicar novamente
- Não precisamos atalhos para adicionar faixas no solo

X-OR

- Clicar em um botão de solo cancela qualquer outro botão solo que estava apertado
- É bom para implementar testes A/B entre sua mix e a referência, sem clicar muitos botões
- Adicionar faixas no solo pode ser feito apertando SHIFT

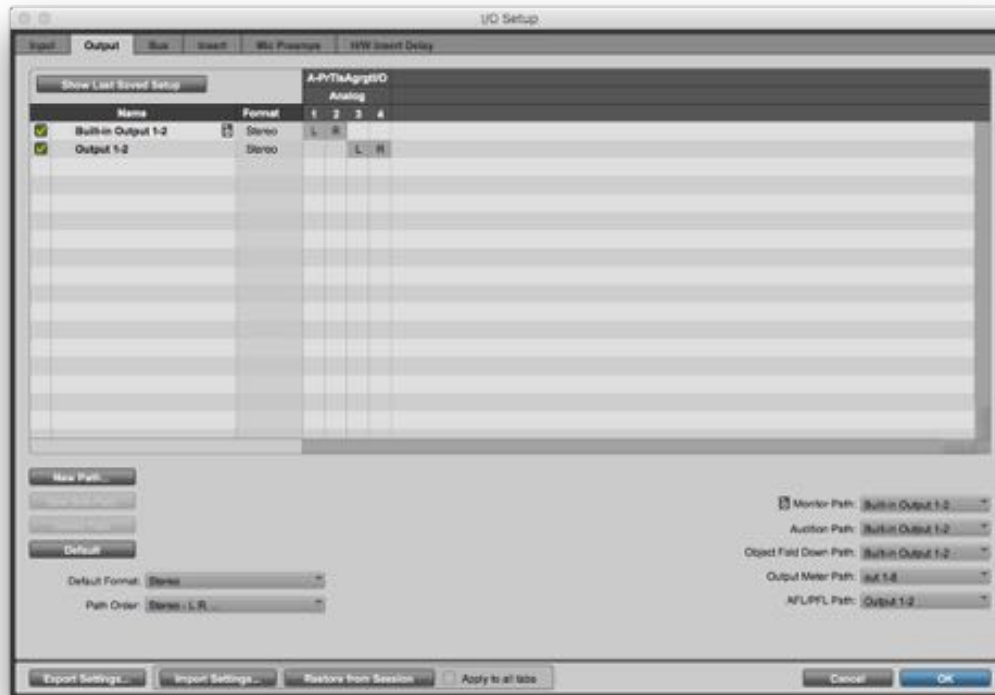
Momentary

- Você precisa apertar o botão de solo e manter apertado
- O solo cancela assim que você tira sua mão do botão
- **Se você tem uma aplicação para esse modo, compartilhe aqui na comunidade!**

Definir o AFL / PFL path

Menu: Setup -> I/O (não há atalho)

- Precisa ser definido para AFL e PFL funcionar
- O Pro Tools avisa com um diálogo se você ainda não definiu e tenta entrar no modo AFL ou PFL
- Pode ser uma saída diferente da saída principal
- Neste caso, Pro Tools deixa a mix tocar na saída principal e envia o sinal solado para o caminho alternativo
- Parecido com o PFL de mesas analógicas



Seja bem-vindo(a) na Futuresonic!

Olá, sou o Norbert e fiquei feliz que você se interessou por meu trabalho. Minha missão é ajudar técnicos como você a produzir material cada vez melhor!

Por isso, tenho mais recursos gratuitos para você!

- **A minha newsletter semanal** com notícias e dicas de áudio. [Inscreva-se aqui](#), é gratuito!
- **Meu canal no YouTube** onde publico tutoriais sobre áudio semanalmente. [Esse link](#) te leva lá!



E se você quer aprofundar seus conhecimentos em áudio ainda mais, confira a assinatura dos meus cursos online.

Com R\$9/mês, você ganha acesso a muito material exclusivo online e faz parte de uma comunidade focada em áudio!

Experimente a assinatura nos primeiros 7 dias sem compromisso. [Siga esse link](#) e conheça a proposta!